

2.)

30773

REICHE & VOGEL

LEUCHTKUNST

BERLIN SO 36

Kottbuser Ufer 30





po.s. 1

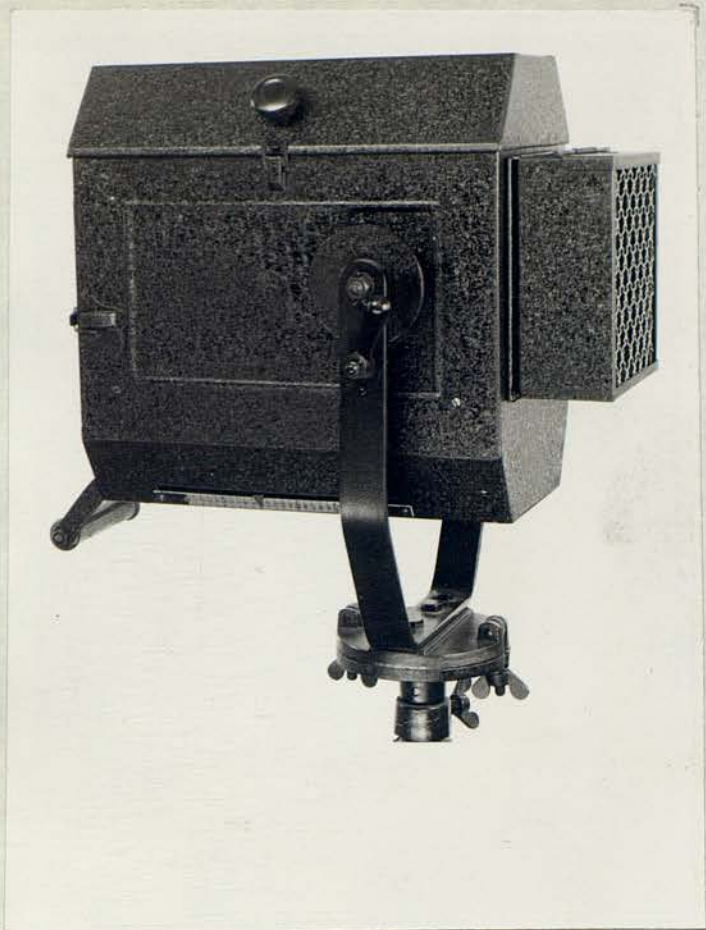
Faros de reverbero para  
la escena,  
de 2000 vatios



pos. 2

Faros de reserbero  
para la escena,  
de 1000 vatios





pos. 3, 11, 20, 22

Faros de reverbero  
con lente, a bombillas  
de 1000 vatios



pos. 4, 10, 17

Faros de reverbero  
con lente, a bombillas  
de 2000 vatios





pos. 5, 9, 21

Aparatos de proyeccion  
de 2000 vatios



pos. 5a, 21a, 9a

Dispositivos para exhibir  
una pelicula corta de  
efectos,  
cerca 50 cm largo  
y 13 cm ancho





pos. 6, 23

Faros a espejo reverbero de voltio  
bajoparabol  
250 vatios, 24 voltios





pos. 7

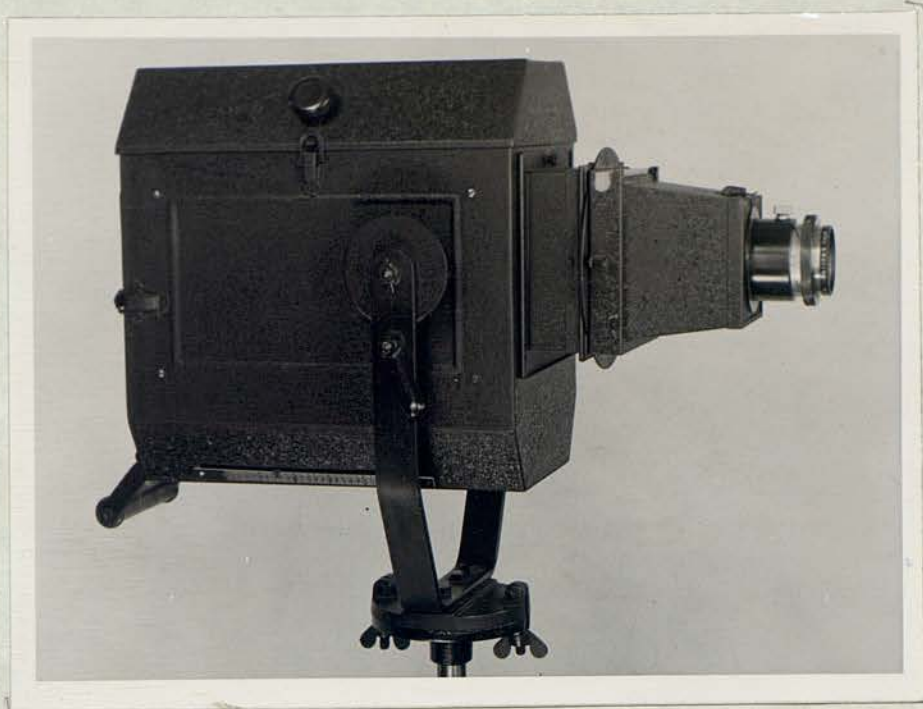
Faros de reverbere con  
lente, para baja  
extension de voltio  
500 vatios 24 volt.



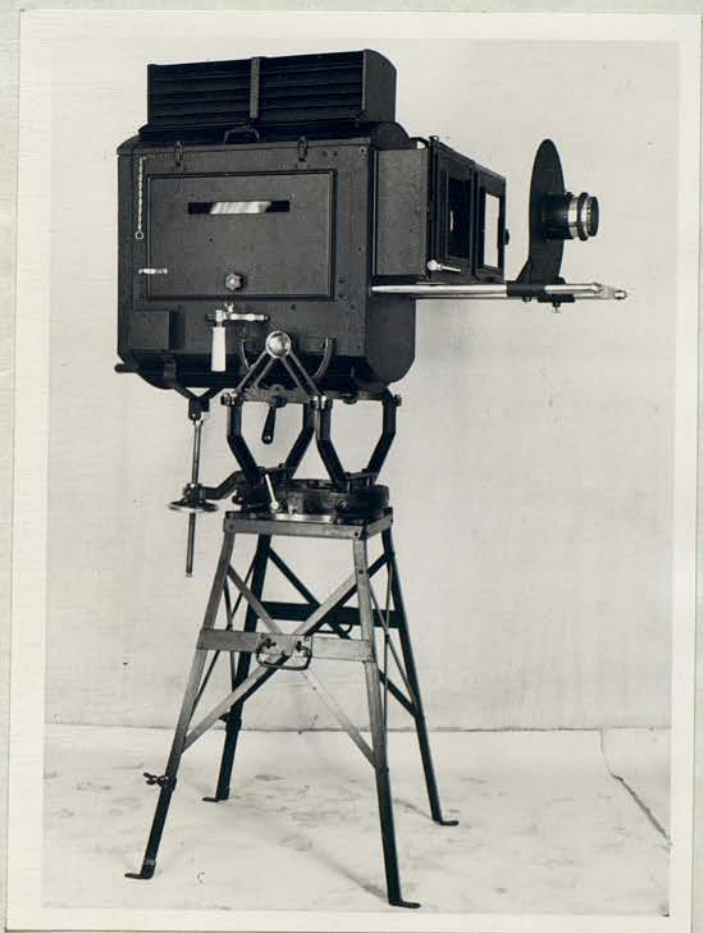
pos. 7

Faros de reverbere  
con lente, para baja  
extension de voltio  
500 vatios 24 volt.  
diafragmas de cortina  
regulables





pos. 8, 19  
Aparatos de proyeccion de 1000 vatios

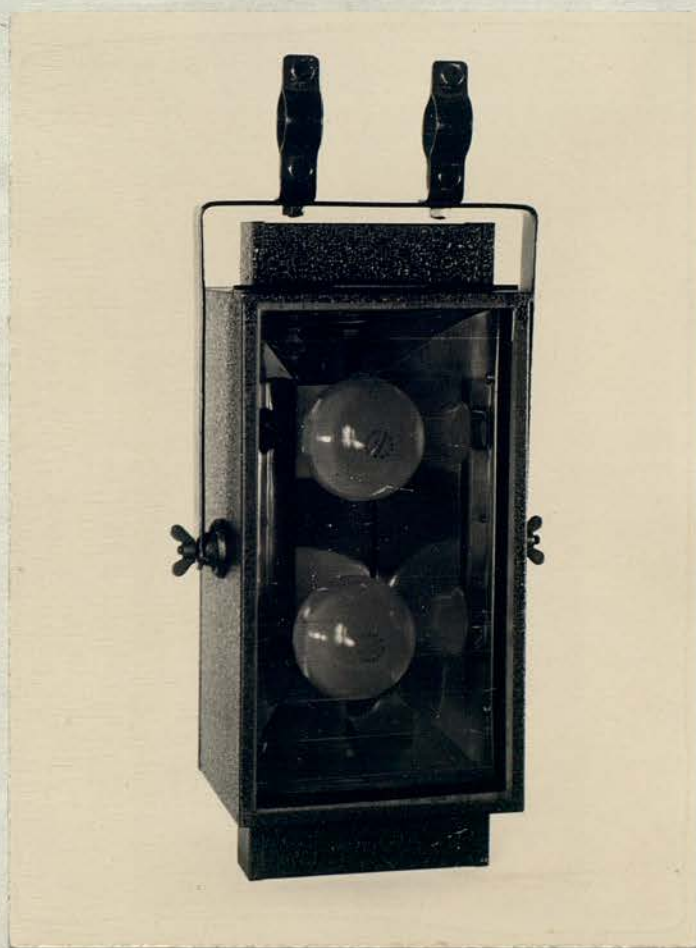


pos. 12  
Aparatos grandes de proyeccion de  
5000 vatios



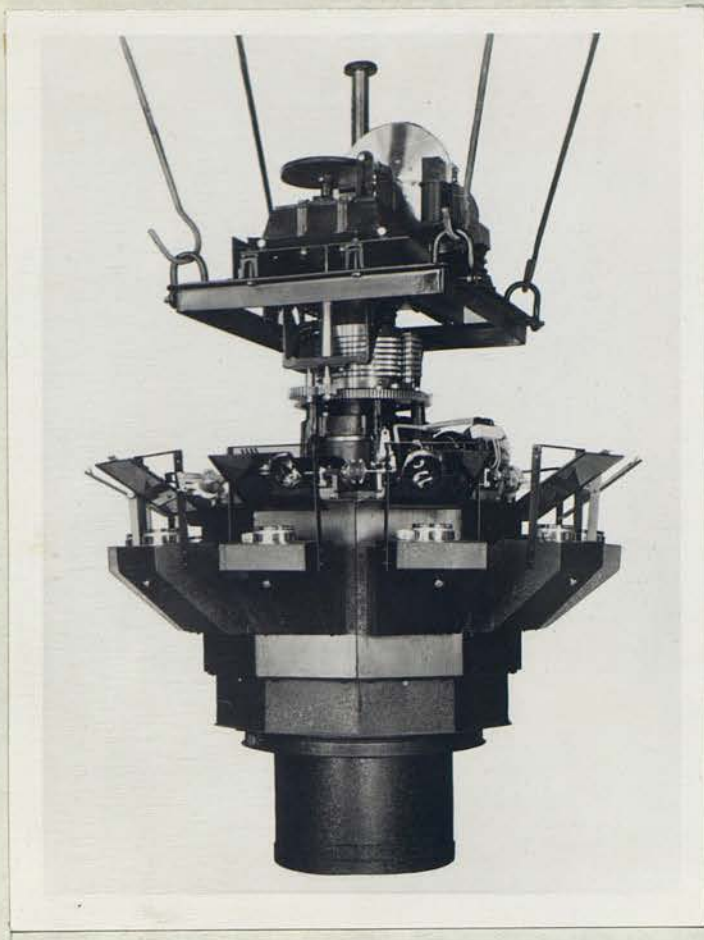


pos. 13

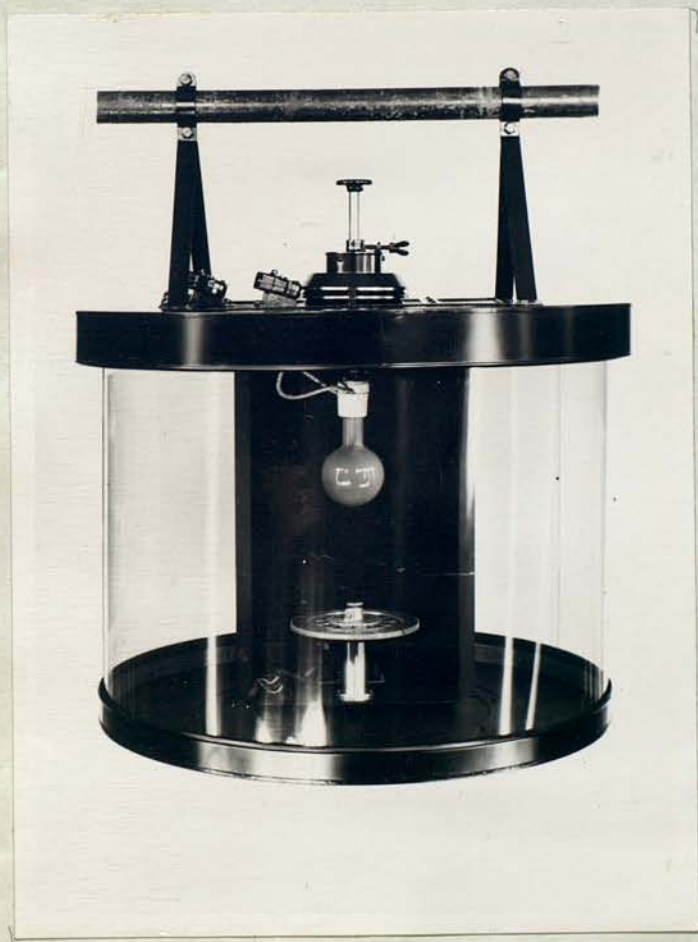


pos. 13  
Faros para el fondo de 1000 vatios



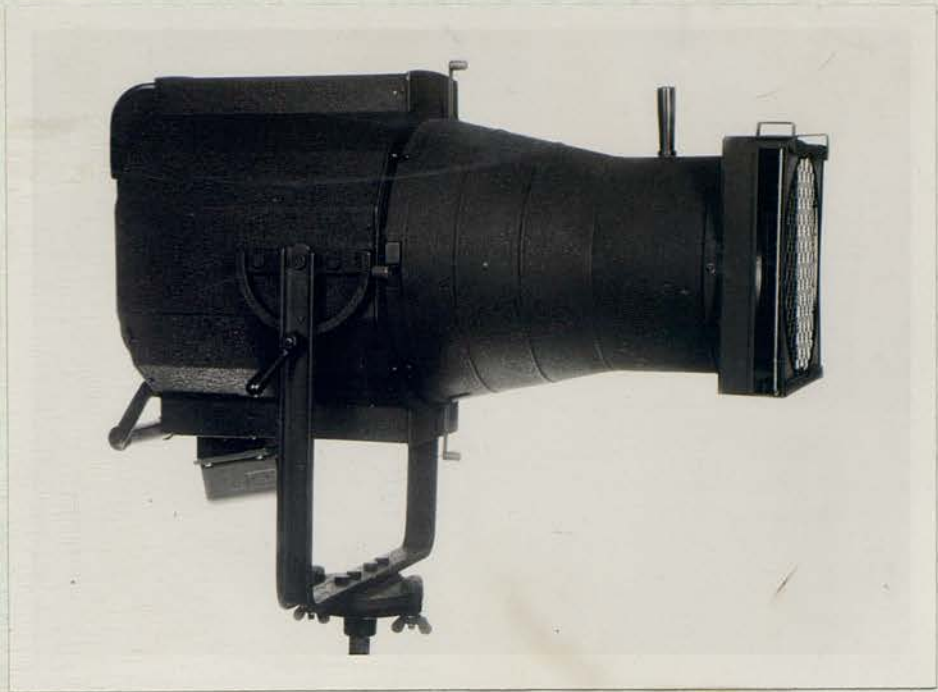


pos..14  
aparato proyector de  
nubes con lo sistemas  
proyectores



pos. 15  
Cilindro giratorio  
de nube





pos. 18  
Faros de lentes a espejo reverbero  
elipsoidal de 1500 vatios

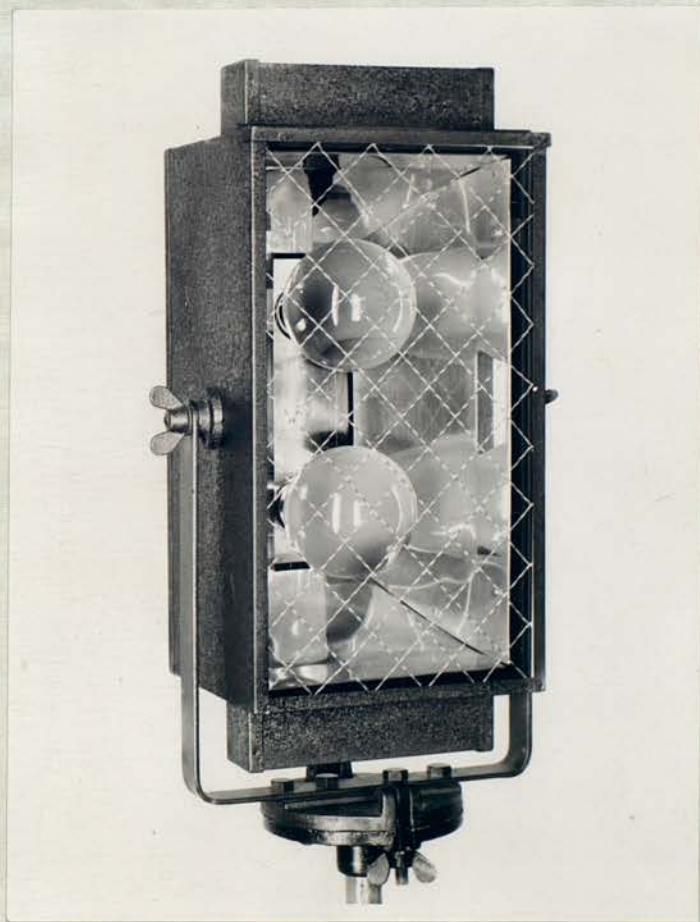


pos. 18a  
Cambio de colores automaticos





pos. 24



pos. 24

Faro de reverbero para dispersion  
de luz de 1000 vatios





tripodes a tres  
pies estirables



zocalos de tripodes  
pequenos