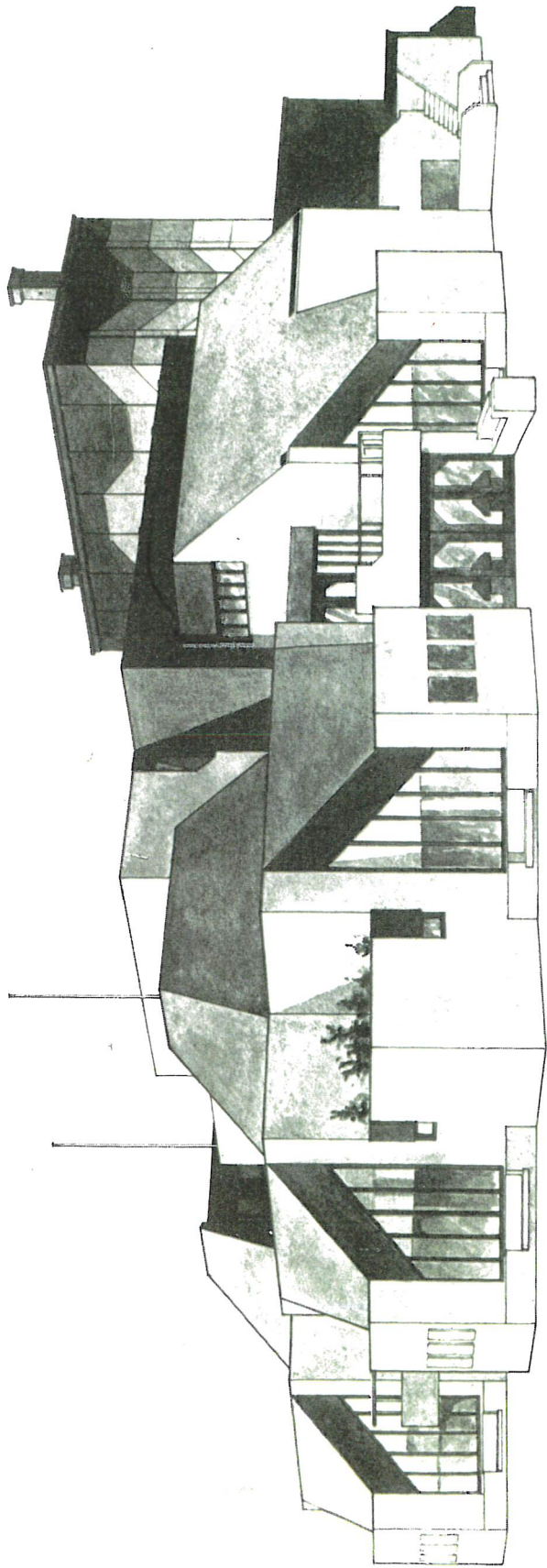
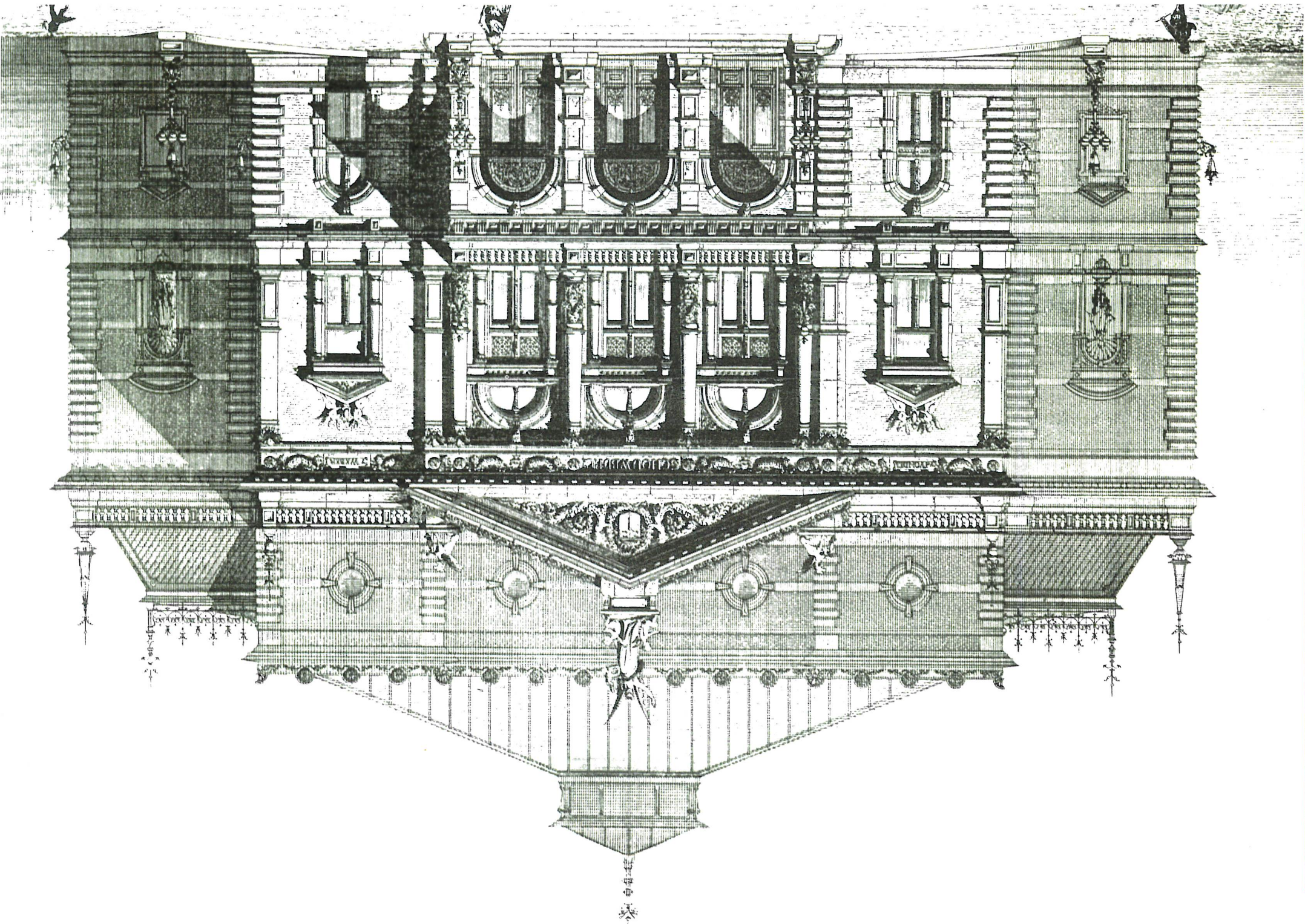


THEATER ZUIDPLEIN







geschiedenis

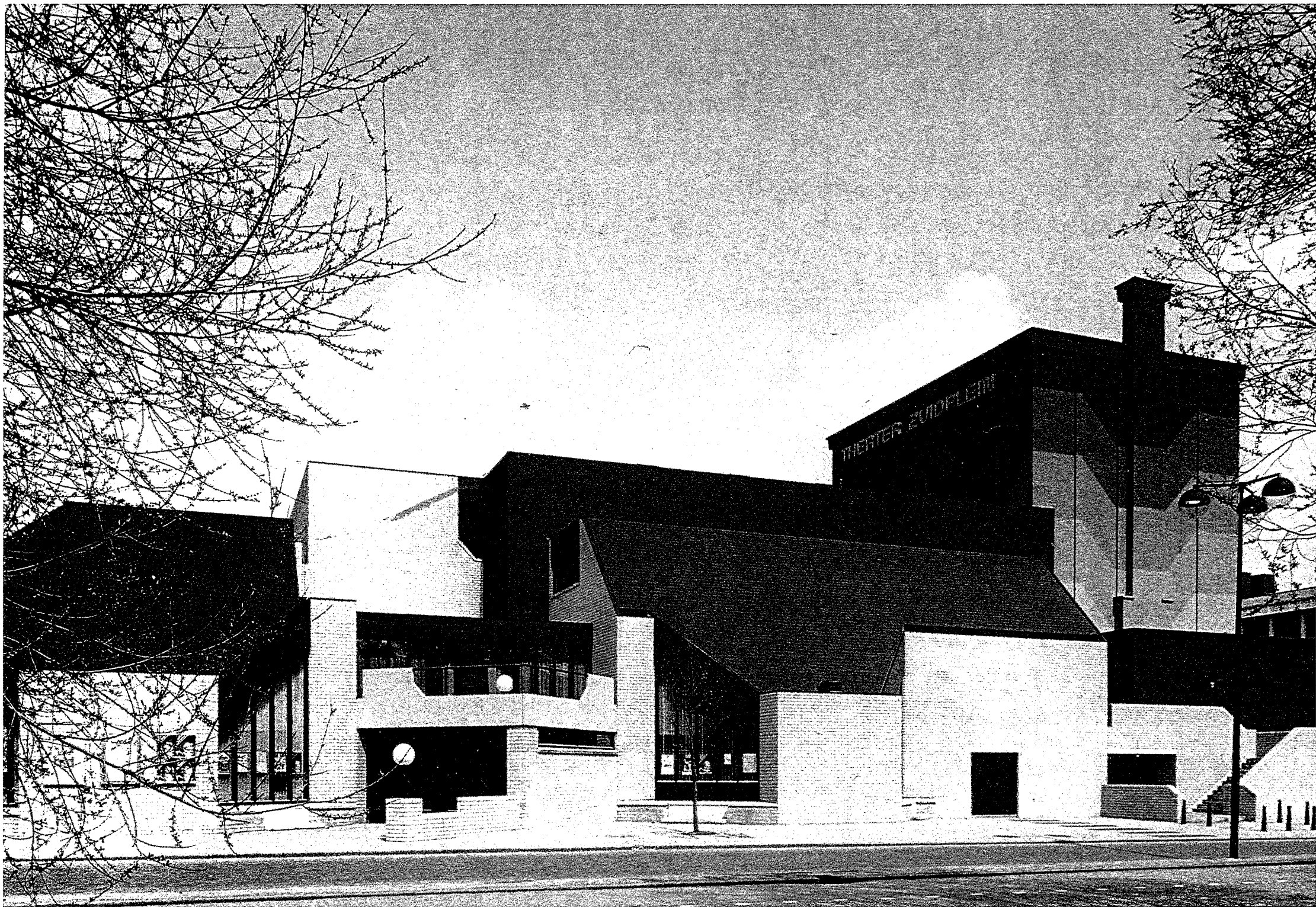
De geschiedenis van de Grootte Schouwburg, de voorloper van het huidige, Theater Zuidplein gaat terug tot 3 mei 1884. Op die datum werd aan de Aert van Nesstraat in Rotterdam een trots gebouw geopend dat veel overeenkomst vertoonde met de Amsterdamse Stadsschouwburg.

De Grootte Schouwburg was van meet af aan een begrip. Nadat dit gebouw aan de Aert van Nesstraat in 1940 door bommen was verwoest heeft het veertien jaar geduurd vóór de Rotterdammers opnieuw een gebouw konden betreden dat de naam Grootte Schouwburg droeg: op 1 september 1954 herleefde de oude naam in een nieuwe, door Ir. S. van Ravensteijn (ontwerper van o.a. Diergaarde Blijdorp) gecreëerde schouwburg aan het Zuidplein, een theater met 836 zitplaatsen, dat tot medio 1975 het culturele hart vormde van Rotterdam-Zuid.

Van 1954 tot 1971 was de Grootte Schouwburg in particuliere handen. In 1971 werd het aandelenparket overgenomen door de gemeente Rotterdam. De exploitatie werd overgedragen aan de Dienst van de Gemeentelijke Kunstgebouwen, die ook de Rotterdamse Schouwburg (in het centrum), het Luxor Theater, het Hofpleintheater, het Piccolo Theater en Concertgebouw de Doelen beheert.

Om het theater in Rotterdam-Zuid zijn functie beter te laten vervullen werd enige tijd later besloten tot een grondige verbouwing, waartoe de Rotterdamse architect Henk Klunder en de Amsterdamse beeldend kunstenaar Hans Koetsier in 1975 opdracht kregen. Op 25 oktober 1976 kon met deze ingrijpende verbouwing worden begonnen.

De heropening van het nieuwe, multi-funktionele theatercomplex, dat voortaan de naam Theater Zuidplein zou dragen, vond plaats op 8 september 1978.





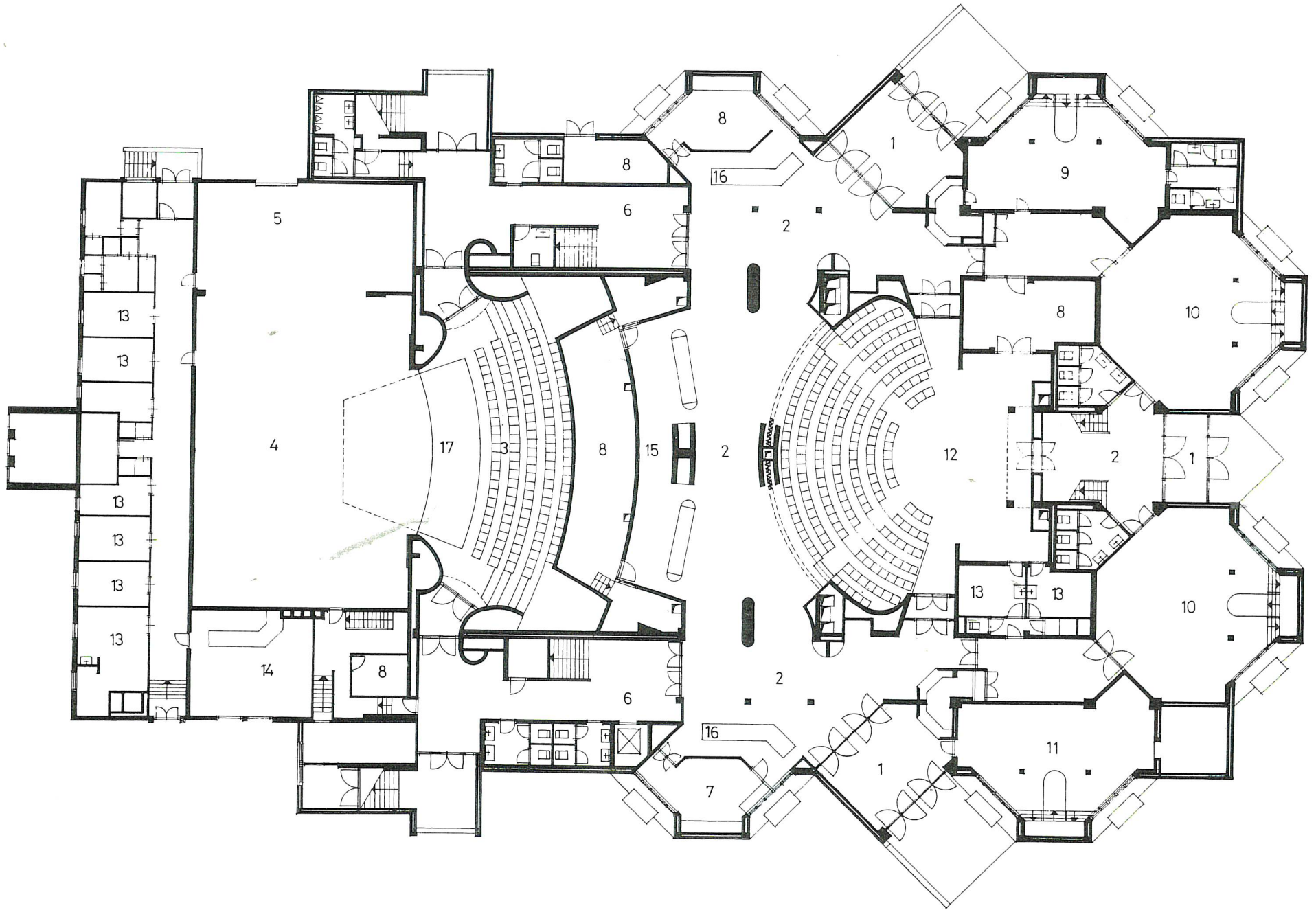
taak en karakter van theater zuidplein

Voor het theatercomplex aan het Zuidplein is een veelzijdige taak weggelegd, het funktioneert als 'streek' theater met een gevarieerd aanbod van toneel, muziek, kabaret, dans etc., kortom alles wat 'des theaters' is en neemt daardoor een specifieke plaats in binnen het programmatisch beeld van de Rotterdamse theaters.

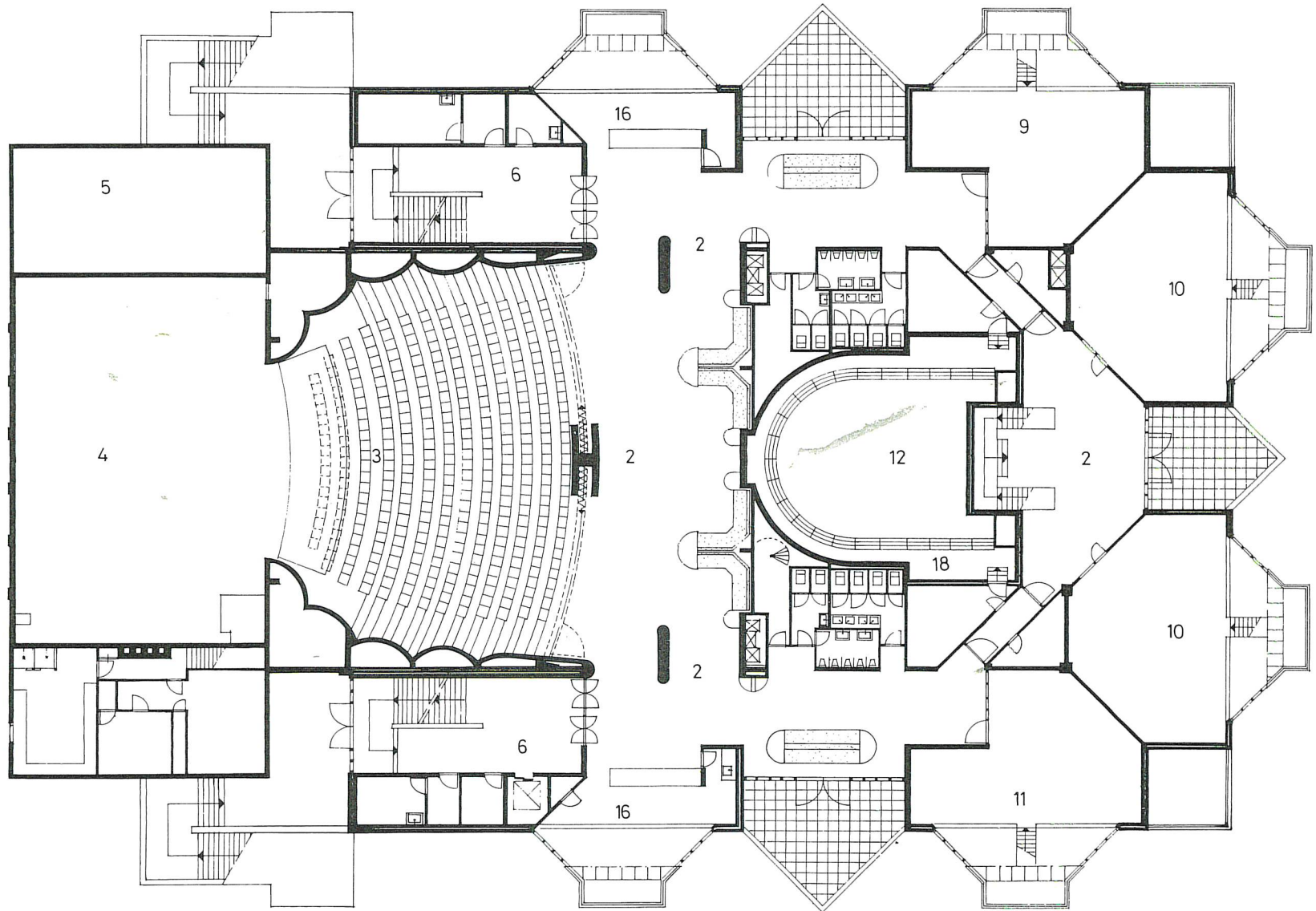
Zo is 'Zuid' evenzeer een trekpleister voor 'Noord' als 'Noord' dat wellicht voor velen uit 'Zuid' is. Want in dit huidige theatercomplex vinden activiteiten plaats, die door aard en eisen beter dáár kunnen gebeuren dan in enig ander Rotterdams theater.

Behalve als konsumptief theater wil Theater Zuidplein stimuleren en mogelijkheden bieden tot productief theater. Daarbij wordt behalve aan het amateurtoneel en amateuristische muziekbeoefening vooral ook gedacht aan de kleinere professionele theatergroepen in Rotterdam, die daardoor kansen krijgen zich sterker in Rotterdam-Zuid en de daarbij behorende regio te integreren.

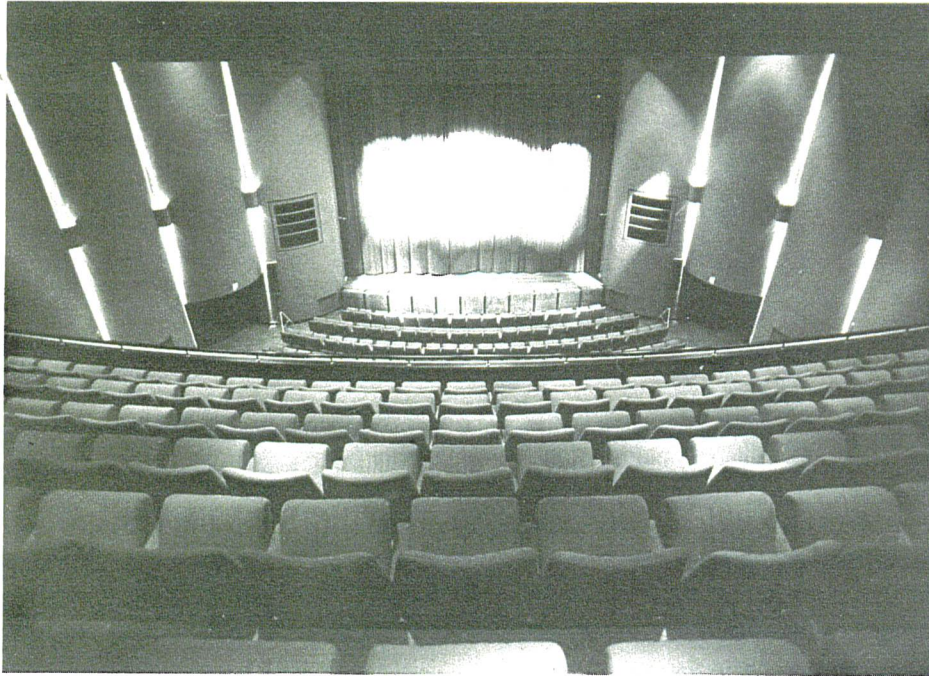
Ook voor wijkactiviteiten is Theater Zuidplein bijzonder geschikt. De openheid die het complex kenmerkt draagt daar zeker toe bij. Veel aandacht wordt besteed aan activiteiten voor kinderen. Scholen vinden in Theater Zuidplein eveneens volop mogelijkheden.



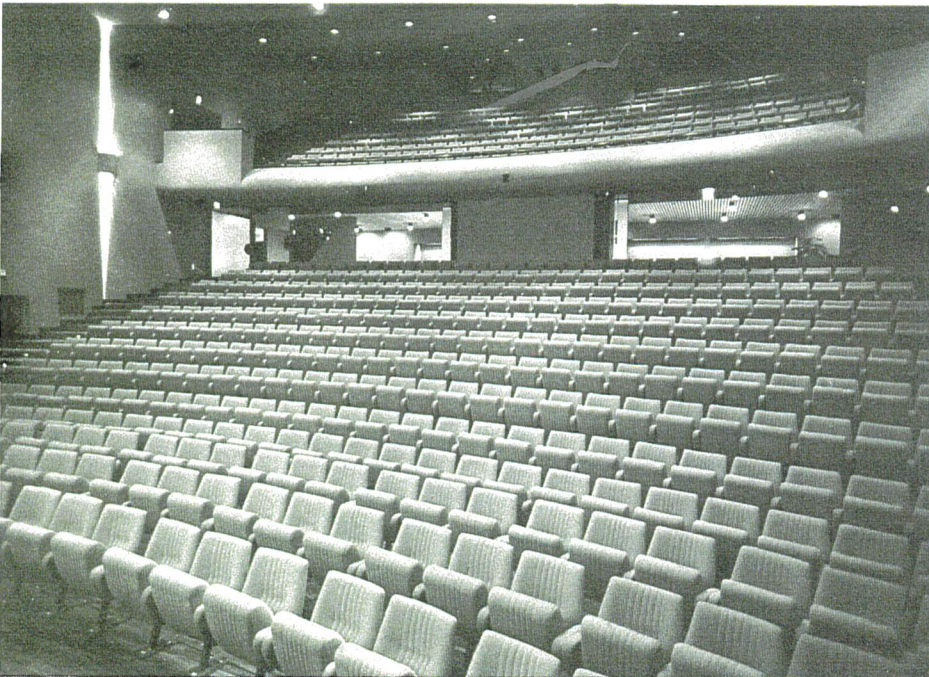
- 1 entree
- 2 foyer
- 3 grote zaal
- 4 toneel
- 5 zijtoneel
- 6 hal
- 7 spoelkeuken
- 8 berging
- 9 kantoorruimte
- 10 nevenruimten
- 11 expositieruimte
- 12 arlecchinozaal
- 13 kleedkamers
- 14 artiestenfoyer
- 15 garderobe
- 16 koffiebalie
- 17 hefpodium orkestbak



grote zaal



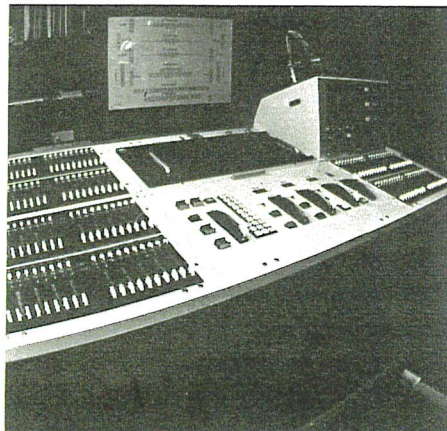
De grote zaal garandeert door zijn vorm en kleurstelling een bijzondere intimiteit. Vanuit de comfortabele rode stoelen heeft men een uitstekend zicht op het toneel. De zaal is uitgerust met een orkestbak die plaats biedt aan 75 musici, deels op een vast gedeelte onder het toneel, deels op een hefpodium, dat bestaat uit twee delen die elk afzonderlijk op drie niveaus kunnen worden ingesteld. Wordt het podium op zaalniveau gebruikt dan kunnen daarop 62 stoelen worden gemonteerd. Het is echter ook mogelijk, het hydraulische podium tot toneelhoogte te laten rijzen, dan vergroot het de speelruimte met ongeveer 3 meter.



De grote zaal is uitgerust met één van de meest geavanceerde theaterbelichtingsinstallaties, de Thorn Q-master 2000. Het toneel wordt omgeven door een loopbrug en een portaalbrug. Daarnaast zijn zij-torens en 2 zaalbruggen aanwezig. Door de genormaliseerde aansluitingen en de mogelijkheid om bij geopende vouwwand ongehinderd met een cameradolly te manoeuvreren is de grote zaal niet alleen als studio, doch ook voor opnamen met publiek uitstekend geschikt.

De geluidsinstallatie is een hoofdstuk apart. De 2 x 180 watt audioversterkingsinstallatie biedt een voor deze zaal meer dan voldoende powerreserve, de speciaal op deze zaal afgestemde J.B. Lansing speaker-systemen garanderen bovendien een optimale kwaliteit van elke willekeurige programmabron. Daar de installatie speciaal voor de zaal is ontworpen zal het vrijwel nooit nodig zijn dat groepen een eigen installatie gebruiken.

Het mengpaneel met 16 gescheiden kanalen, voorzien van universele ingangen, kan zowel in de lichtregelkamer, op het balkon, in de zaal als op het toneel worden aangesloten, zodat aan de bespeler optimale mogelijkheden voor een directe volume-, meng- en klankregeling worden geboden volgens de realiteit van de zaalakoestiek.



Aantal zitplaatsen 614 - waarvan 62 op het hefpodium, indien dit op zaalniveau wordt gebruikt.

Geschikt voor toneel, musical, revue, kabaret, dans, muziek, operette, opera, film-(35 en 16 mm) diaprojectie, radio en tv (als opnamestudio), vergaderingen etc.

Toneelinrichting opening 7.50 - 10 m (verplaatsbare manteau's), hoogte max. 7 m.
diepte 12 m (van brandscherm tot horizon)
vloerbreedte 17.50 m
hoogte kap 20 m
aantal trekken 45
loopbrug - portaalbrug - 2 zijtorens - 2 zaalbruggen
inzetten van verplaatsbare lichttorens mogelijk

Belichtingsinstallatie Thorn Q-master 2000, met 120 kringen en 300 geheugens, ook met de hand bedienbaar

Geluidsinstallatie 2 x 180 Watt sinus, 16 kanaals mengpaneel (met universele aanpassingen) aansluitpunten in lichtregelkamer, op het balkon, in de zaal en links en rechts op het toneel
aansluiting van en aanpassing aan elke andere installatie mogelijk

Radio en televisie centrale aansluitpunten volgens Euronorm
televisie-camera's kunnen bij geopende akoestische wand ongehinderd achter het publiek om rijden

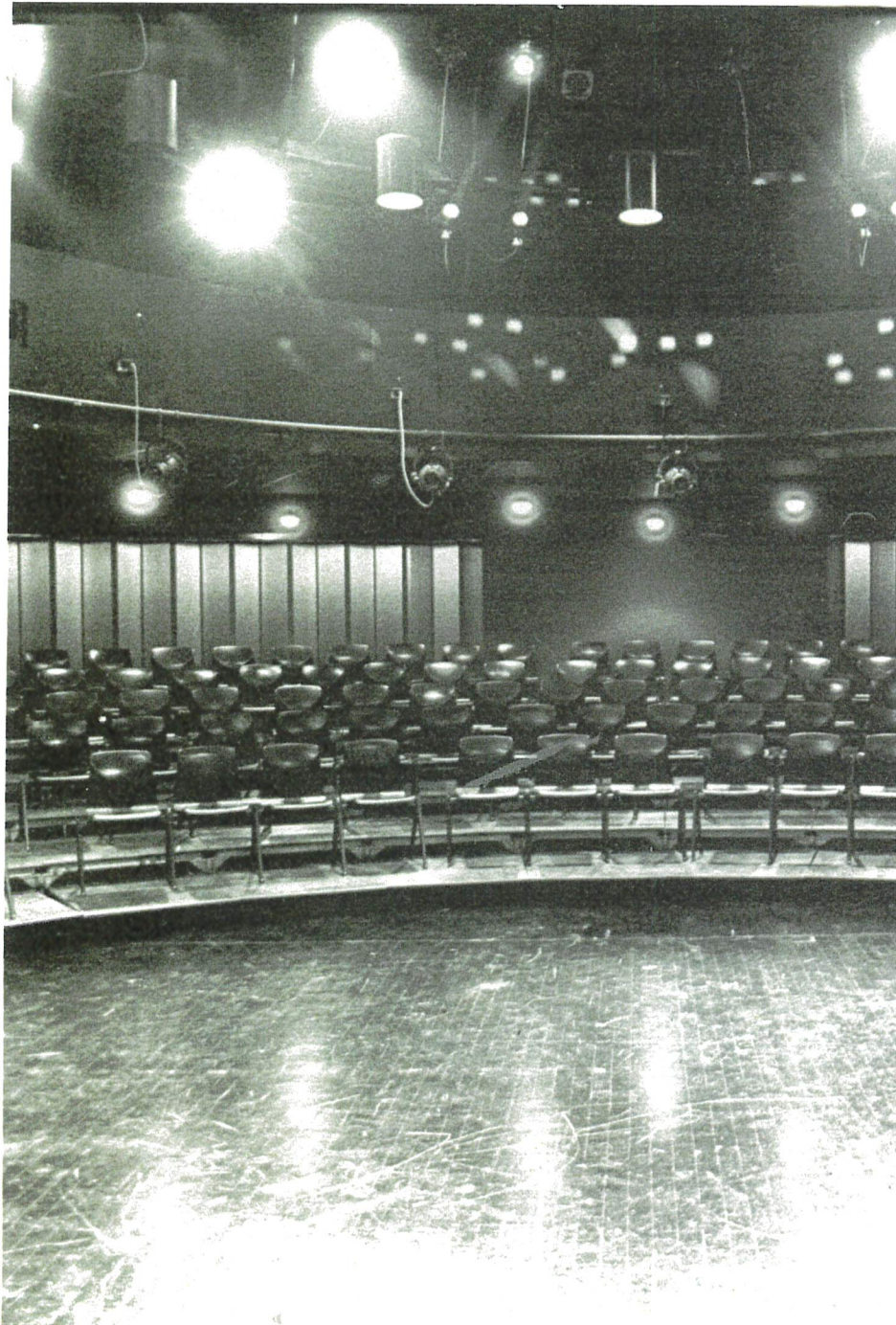
Artiestenaccomodatie artiestenfoyer voor 50 personen
8 kleedkamers met ca. 50 grimeerplaatsen
5 douches en 4 toiletten
alle kleedkamers voorzien van luidsprekers voor het volgen van het toneelgebeuren en het oproepen van medewerkers

Algemeen het gebouw beschikt over een gesloten tv-circuit

De zaal wordt omsloten door een vernuftig geconstrueerde akoestische vouw wand, die het mogelijk maakt de foyer op de eerste verdieping bij de toeschouwersruimte te betrekken. Hierdoor biedt de zaal uitstekende mogelijkheden voor het geven van voorstellingen voor zieken en invaliden, die vanuit de foyer het podiumgebeuren zowel uit rolstoelen als uit bedden kunnen volgen.



Er is een ringleiding voor gehoorgestoorden.



arlecchino zaal

De Arlecchino is dankzij de vlakke zaalvloer en de variabele opstelling van stoelen een zeer flexibele ruimte, die voor een veelheid van evenementen geschikt is. Toneel, kabaret, muziek, film, vergaderingen, lezingen met film- of diaprojectie, maar ook modeshows en poppentheatervoorstellingen kunnen hier plaatsvinden. Er kan 'theater en rond' worden gespeeld en ook kan de zaal worden gebruikt voor workshopachtige activiteiten, bijvoorbeeld voor amateurtoneelgroepen.

Door de halfcirkelvormige ruime zaal en de belichtingsfaciliteiten, met o.a. een lichtbrug en een lichttrek, kan aan vrijwel alle wensen van de bespelers worden voldaan.

Door de vlakke vloer en de mogelijkheid tot camera-opstelling in de foyer naast de zaal (bij geopende vouw wand) is ook dit een ideale opnamestudio voor bijvoorbeeld regionale televisieprogramma's.



Aantal zitplaatsen	199 op vlakke zaalvloer in variabele opstelling, of op tribune in vaste opstelling
Geschikt voor	toneel (kleine produkties), muziek, film, workshops, vergaderingen, lezingen, modeshows, poppentheatervoorstellingen etc.
Toneelinrichting	variabel
Belichtingsinstallatie	Thorn 3 S.M. 80 L; de spots zijn in een halve cirkel boven het speelvlak opgehangen, lichtbrug en lichttrek aanwezig
Geluidsinstallatie	2 x 120 Watt sinus met 8-kanaals mengpaneel (Eela ESM 802 C)
Film-en diaprojectie	portable film- (16 mm) en diaprojektor aanwezig
Artiestenaccommodatie	direct naast het speelvak twee grote kleedkamers met douche en toilet; bovendien kan gebruik worden gemaakt van de artiestenfoyer grote zaal
Radio en televisie	maakt gebruik van dezelfde centrale aansluitingspunten volgens Euronorm ook hier geeft de geopende akoestische wand in combinatie met de vlakke zaalvloer mogelijkheden tot ongehinderd werken. De zaal wordt omsloten door een vernuftig geconstrueerde akoestische vouwwand, die het mogelijk maakt de foyerruimte zonder overgang bij de zaalruimte te betrekken.
Afspeelapparatuur	
Algemeen	spoelenrecorders: 4 spoor stereo / mono 9½ en 19 cm/sec 2 spoor stereo / mono 9½ en 19 cm/sec volspoor mono 9½ en 19 cm/sec casettedeck platenspeler 33 - 45 regelbaar echo- en nagalminstallatie alle connectors: XLR 3 multikabel: 61 pins multiconnectors



nevenruimten



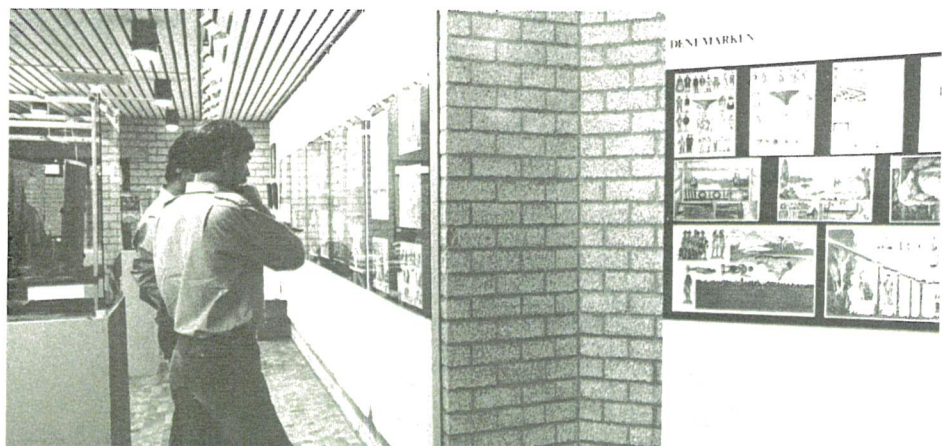
De zaaltjes 1,2,3 en 4 bieden door hun vorm en ligging ten opzichte van elkaar geheel eigen mogelijkheden. De ruimten zijn zeshoekig van vorm en twee aan twee boven elkaar geplaatst.

De nevenruimten zijn gelegen vóór de Arlecchinozaal. Ze zijn toegankelijk via een eigen entree. De beneden- en bovenruimten vormen twee paren, met daartussen een brede opgang, boven uitkomend op een ruime hal met bordes. Elk van de paren is onderling verbonden door een trap.

Deze multi-funktionele ruimten zijn te gebruiken voor: workshop-achtig theatergebeuren, repetities, lezingen, eventueel met film- en diaprojectie, denksporten, vergaderingen, modeshows, tentoonstellingen, zakelijke presentaties en activiteiten in de sociaal-kulturele sektor.

Indien nodig is verplaatsbare geluidsapparatuur inzetbaar.

In het complex is tevens een tentoonstellingsruimte opgenomen, bereikbaar via een eigen ingang en vanuit de foyer op de eerste verdieping.



Aantal vier zaaltjes, twee aan twee (beneden- en bovenruimte) in open verbinding met elkaar, verbonden door een trap

Oppervlak benedenruimten elk 88 m²
bovenruimten elk 68 m²

Aantal personen per ruimte ca 60 personen

Geschikt voor theaterworkshops
repetities
poppentheatervoorstellingen
lezingen met films en dia's
denkspporten
ruilbeurzen
vergaderingen
modeshows
sociaal-kulturele activiteiten

Projectie portable 16 mm filmprojektor en dia-
projektor (kleinbeeld en 6 x 6 cm) aan-
wezig

Geluid mobiele geluidsinstallatie beschikbaar

algemeen

Een bijzonderheid van zowel grote als kleine zaal - Arlecchino - vormen de akoestische vouwwanden, die in gesloten toestand zorgdragen voor een dusdanige geluidsdemping dat grote zaal en Arlecchino elkaar niet beïnvloeden. De grote zaal heeft door deze voorziening een directe verbinding met de foyer op de eerste verdieping. Een kunststukje dat het bijvoorbeeld mogelijk maakt om in de grote zaal voorstellingen te organiseren die door ernstig invalide of bedlegerige patiënten vanuit bed of rolstoel zonder moeite kunnen worden gevolgd. De Arlecchino heeft bij geopende vouwwand - mede dankzij de vlakke vloer - een sterk ruimtelijke werking.

Ten behoeve van de communicatie is het theatercomplex voorzien van een gesloten tv-circuit. Daarmee is het mogelijk het gebeuren op het toneel van de grote zaal te volgen, doch tevens kan dit circuit worden gebruikt voor het afdraaien van op videobanden opgenomen programma's of aankondigingen.

Speciaal met betrekking tot de sociaal-kulturele functie mag gewezen worden op de multi-funktionele ruimten, die zoals de aanduiding al zegt voor velerlei doeleinden kunnen worden gebruikt, elk afzonderlijk of in combinatie.

Theater Zuidplein is voorzien van twee invalidetoiletten, met noodoproepinstallatie, een noodverlichtingsagregaat, een lift en een ringleiding voor gehoorgestoorden. Een gedeelte van de stoelen is wegneembaar om plaats te kunnen maken voor rolstoelen.

Door de grote flexibiliteit en de compleetheid van de accommodatie zijn de ontwerpers erin geslaagd een theatercomplex te scheppen dat aan de eisen van allen die het gebruiken ruimschoots voldoet, van professioneel theatergezelschap tot de organisatoren van een kinderfeest, van kamerorkest tot drumband, van wijkorgaan tot damclub.

Gebruiksmogelijkheden	toneel, musical, revue, kabaret, dans, muziek, operette, opera, film-(35 en 16 mm), dia-projectie, radio en tv studio, vergaderingen, modeshows, etc.
Accommodatie	grote zaal 614 zitplaatsen (vaste opstelling) kleine zaal ca. 200 zitplaatsen (variabele opstelling) 4 multi-funktionele ruimten elk met een capaciteit van ca 60 personen tentoonstellingsruimten (begane grond en eerste verdieping).
1 september 1954	Opening Groote Schouwburg - Zuidplein Exploitatie N.V. Maatschappij 'De Groote Schouwburg'
medio 1971	Aandelenpakket overgenomen door de Gemeente Rotterdam. In exploitatie gegeven bij de Dienst van de Gemeentelijke Kunstgebouwen
7 januari 1975	Opdracht tot verbouwing
8 september 1978	Opening Theater Zuidplein
Opdrachtgever	Gemeente Rotterdam
Architekten	Henk Klunder, architect BNA Hans Koetsier, beeldend kunstenaar
Akoestische adviezen	Technisch Fysische Dienst T.N.O. - Delft
Aannemer	Bataafse Aanneming Mij. b.v.

<i>English</i>	<i>Deutsch</i>	<i>Français</i>	
Main Auditorium	Groszes Haus	Salle Principal	
seating capacity	anzahl der plätze	capacité de la salle	614
Technical	Technisch	Technique	
proscenium stage proscenium opening height of proscenium depth from safety curtain to cyclorama widths of proscenium height of grid lines flying bars orchestra pit hydraulic lift	proszenium bühne/guckkasten theater proszeniums öffnung öffnungs höhe tiefe der bühne breite der bühne oberrampe leinen zugstangen orchesterraum versenkungstisch	cadre de la scène/théâtre à l'italienne ouverture de la scène hauteur de l'ouverture profondeur de la scène largeur de la scène herse fils de rappel porteuses fosse d'orchestre plateau hydraulique	7.50 - 10 m. max. 7 m. 12 m. 17.50 m. 20 m. 45 14 m. cap. ± 75 ± 3 m.
Lighting equipment	Beleuchtungs ausrüstung	Equipement d'éclairage	
switch board dimmers memories auditorium bridges lighting bridge towers	kontrolltisch lichtregulatoren gedächtnissen zuschauer raum beleuchtungsbrücke scheinwerferbrücke auf der bühne beleuchtungstürmen	table de contrôle jeux d'orgue mémoires passerelle d'éclairage dans la sale passerelle d'éclairage sur scène des tours d'éclairage	Thorn Q master 2000 120 300 2 1 6
Sound equipment	Ton ausrüstung	Equipement du son	
sound control 16 channel loudspeakers auditorium amplifier connectors multiple plugs	ton kontrolle 16 kanal lautsprechers bühnetonverstärkung verbindungen abzweigdosen	contrôle de son 16 canal hautparleurs amplificateur de scène branches boîte de raccordement	IR 16/2 series III J.B. Lansing Quad 2 x 180 Watt sinus Cannon XLR 3 Socapex SL 61
Artists accommodation	Artiesten Akkomodation	Accomodation des artistes	
green room dressing rooms showers	konversationszimmer ankleideraum dusche	foyer des artistes loges d'artistes douches	cap. ± 50 8 5
Arlecchino	Arlecchino/Kleines Haus	Arlecchino/Petite salle	
seating capacity	anzahl der plätze	capacité de la salle	max. 200
Technical	Technisch	Technique	
arena stage lighting bridges around and above the stage	arena bühne beleuchtungsbrücke über und um die bühne	théâtre en rond passerelle d'éclairage en rond	
Lighting equipment	Beleuchtungs ausrüstung	Equipement d'éclairage	
switch board dimmers presets	kontrolltisch lichtregulatoren voreinstellungen	table de contrôle jeux d'orgue préréglages	Thorn 3 SM 80L 80 3
Sound equipment	Ton ausrüstung	Equipement du son	
sound control 8 channel speakers auditorium amplifier connectors	ton kontrolle 8 kanal lautsprechers bühne tonverstärkung verbindungen	contrôle de son 8 canal hautparleurs amplificateur de scène branches	Eela EMS 802/c Shure SR 112 Amcron crown D150A 2 x 120 Watt sinus Cannon XLR 3
Artists accomodation	Artiesten Akkomodation	Accomodation des artists	
dressing rooms shower	ankleideraumen dusche	loges d'artistes douche	2 1

THEATER ZUIDPLEIN



Zuidplein 60-64
3083 CW Rotterdam
Telefoonnummers (010)
81 58 44 kassa
81 66 28 directie en administratie
81 17 18 technische dienst

