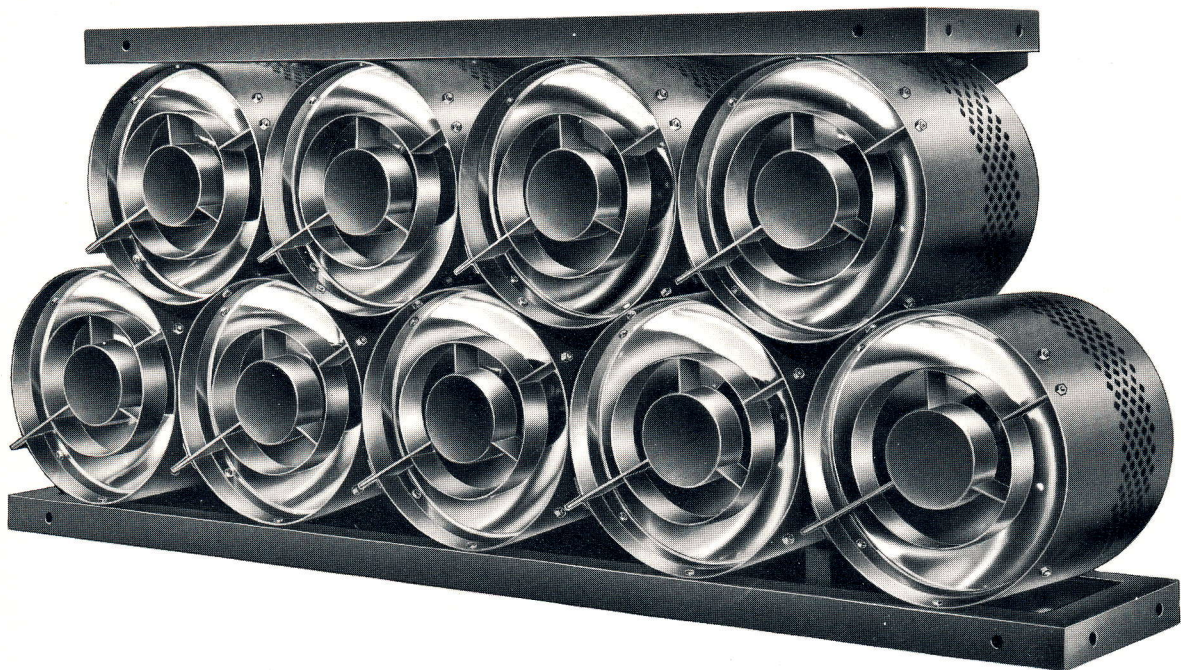


BOVENLICHT

H.T. 2250



FUNKTIE

Bovenlicht met grote lichtsterkte dat speciaal ontworpen werd om in een bepaalde zone een gordijn van intens en gelijkmatig licht te verkrijgen.

Opmerking

Om de nodige « lichtgordijn » - lengte te bekomen, volstaat het een zeker aantal bovenlichtelementen H.T. 2250 samen te voegen.

BESCHRIJVING

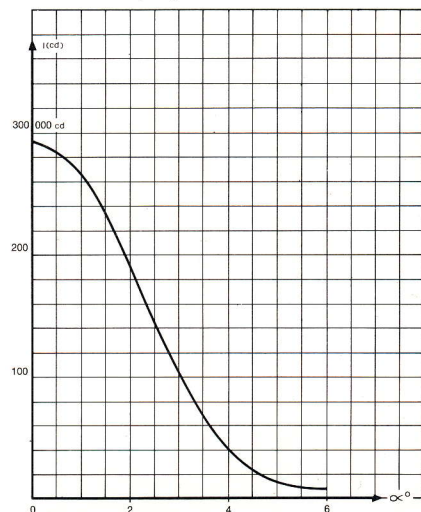
Het bovenlicht werd ontworpen om een intens en gelijkmatig lichtgordijn te verkrijgen.

Het bestaat uit een ca. 1 m lang standardelement. Als lichtbron dienen verspiegelde lampen van 250 W - 24 V met hoge lichtsterkte.

Elk element bevat 9 onafhankelijke vakjes die van binnen met een reflector uit gepolijst aluminium en een lamphouder E40 uitgerust zijn. De metalen behuizing is langs buiten zwart gelakt. De ventilatie is bijzonder doeltreffend.

FOTOMETRISCHE EIGENSCHAPPEN

Verdeling van de lichtsterkte voor een enkel vakje met een lamp met ingebouwde spiegel 250 W - 24 V.



MONTAGE

Men verkrijgt de gewenste lengte door verscheidene standaardelementen met behulp van bouten samen te voegen, waarmee de uit profielen bestaande ramen verbonden worden. De bovenlichten worden door middel van soepele stalen kabels aan stangen opgehangen. Per m is één kabel te voorzien.

Om een volkomen ononderbroken lichtgordijn te bekomen, worden de verscheidene bovenlichten zodanig aan mekaar gevoegd dat de kleine uiteinden met de grote afwisselen. De inwendige bedrading van de elementen gebeurt in onze fabriek; zij reikt tot aan de aansluitingsklemmen die zich in het midden van elk element bevinden.

ELEKTRISCHE AANSLUITING

Voeding : 220 V.
 Vermogen per bovenlicht : 2250 W.
 Een aardaansluiting is voorzien.
 Maximale doorsnede van de aansluitingskabeladers : 2 x 4 mm².

LAMPEN

Te gebruiken lamptype : 250 W - 24 V.
 Lampvoet : E40.
 Verspiegeld : Radium 564 B.
 Osram 55.5420 D.

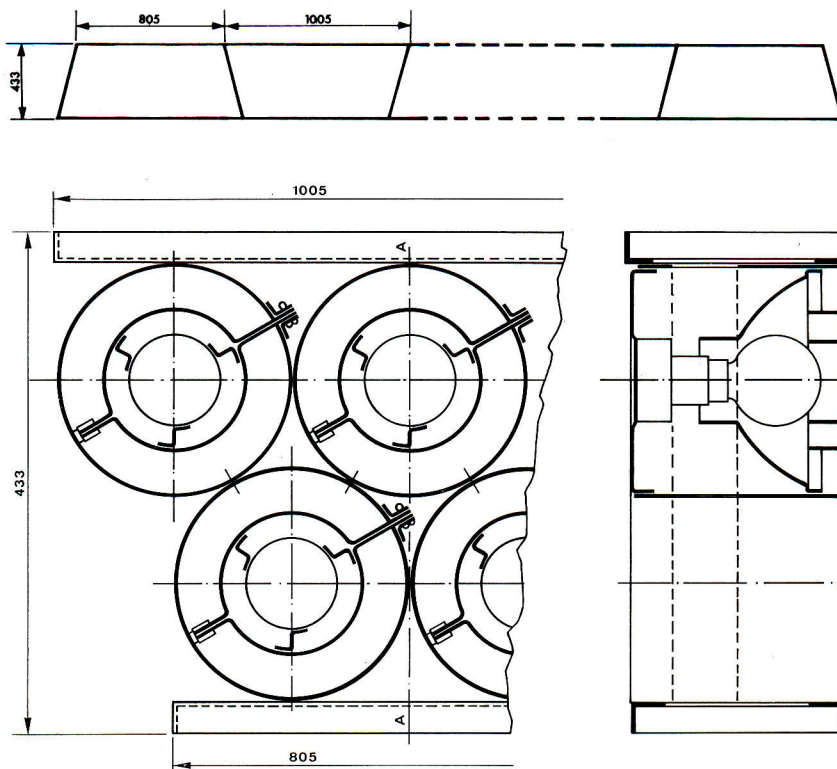
SPECIFIKATIE

0,9 m lang bovenlichtelement, ter plaatse samen te voegen om de gewenste lengte voor het licht te verkrijgen :

- bestaande uit 9 vakjes met elk een reflektor uit geanodiseerd en door elektrolyse gepolijst aluminium voor opname van 9 in serie geschakelde lampen 250 W - 24 V (voeding 220 V) ;
- met een ophangkabel uitgerust.

AFMETINGEN EN GEWICHT

1 bovenlichtelement per doos.
 Brutogewicht : 23 kg.
 Brutoafmetingen : 1010 x 450 x 230.
 Brutovolume : 0,105 m³.
 Nettogewicht : 20 kg.
 Nettoafmetingen : 1005 x 433 x 200.
 Nettovolume : 0,087 m³.



BESTELTEKST

| | Type | Artikel Nr |
|--|-----------|------------|
| Bovenlichtelement van 0,9 m type HT 2250 - lamphouders E40 Geleverd zonder lampen noch aansluitingskabels, noch andere bijhorigheden. | HT2250 | 16 |
| Ophangkabel type CS/HT2250 voor HT 2250. | CS/HT2250 | 17 |
| Verspiegelde lamp type M.E40.250 W voor HT2250. | M.E40.250 | 137 |



ADB

ADB N.V.

LEUVENSESTEENWEG 275 - B-1930 ZAVENTEM - BELGIË - TEL.: (02) 720.50.80 - TELEX: 22154 ADEBE B - TELEGRAMADRES: ADEBE BRUSSEL